

NC-FREI  
STUDIERN

# Physician Assistance (B.Sc.)

VOLLZEIT

FRANKFURT AM MAIN | HAMBURG | MÜNCHEN\*

\* in München ab Wintersemester 2023/2024



## INHALT

- 3 WILLKOMMEN AN DER CARL REMIGIUS MEDICAL SCHOOL
- 5 JUNGE PROFESSION IM TEAM MEDIZIN
- 6 AN DER CARL REMIGIUS MEDICAL SCHOOL STUDIEREN
- 10 STUDIENVERLAUFSPLAN UND LERNINHALTE
- 11 AUF DEN PUNKT GEBRACHT
- 12 BEWERBUNG UND ZULASSUNG
- 14 FINANZIERUNGSMÖGLICHKEITEN
- 18 STUDIENBERATUNG
- 19 UNSERE STANDORTE

## IMPRESSUM

**RECHTSTRÄGER UND SITZ DER GESELLSCHAFT:**  
Hochschulen Fresenius gemeinnützige Trägergesellschaft mbH  
Limburger Straße 2  
65510 Idstein

Amtsgericht Wiesbaden, HRB 19044

Unser Studienangebot ist hochschulrechtlich Teil des Fachbereichs  
Gesundheit & Soziales der Hochschule Fresenius.

**HERAUSGEBER:**  
Hochschulen Fresenius gemeinnützige Trägergesellschaft mbH · 2022  
Aufsichtsbehörde für die Hochschule Fresenius an den Standorten Berlin,  
Düsseldorf, Frankfurt am Main, Hamburg, Idstein, Köln, München und Wiesbaden:  
Hessisches Ministerium für Wissenschaft und Kunst.

Akkreditiert durch:



**WR**

WISSENSCHAFTSRAT

Zertifizierungen:



DE 10/22

# WILLKOMMEN AN DER CARL REMIGIUS MEDICAL SCHOOL



**Die Carl Remigius Medical School steht für die Einheit von Forschung, Lehre und Praxis. Ebenso wie unser Namensgeber Carl Remigius Fresenius (1818–1897) treten wir für ein starkes Engagement in Wissenschaft und Gesellschaft ein und machen uns im Bereich der Bildung für Zukunftsthemen stark.**

Wir bieten Ihnen im medizinischen, pflegerischen und gesundheitsökonomischen Sektor innovative Bildungsangebote und zukunftsfähige Qualifikationsprofile an. Mit unseren Standorten in Frankfurt/Main, Hamburg, Idstein, München oder dem Studienzentrum in Hannover sind wir außerdem ein strategischer Bildungspartner für zahlreiche Gesundheitsunternehmen.

Dank der hohen Praxisorientierung in Ihrem Studium sind Sie optimal auf die Herausforderungen des Arbeitsmarktes vorbereitet. Sie arbeiten in neuen, relevanten Berufsfeldern und übernehmen wichtige Schnittstellenpositionen. Sind Sie bereits in einem Beruf tätig? Dann legen Sie mit der passenden Weiterqualifizierung bei uns die Basis für den nächsten Karriereschritt. Sie übernehmen Führungsaufgaben, steuern wichtige Projekte im Spannungsfeld zwischen Gesundheit und Ökonomie oder spielen eine wichtige Rolle im Change-Management.

„Sie suchen einen innovativen Beruf in der Versorgung erkrankter Menschen? Sie wollen aber weder Medizin studieren noch einen Pflegeberuf ergreifen? Die Carl Remigius Medical School bietet Ihnen dafür den Studiengang Physician Assistance (B.Sc.) auf hohem wissenschaftlichen Niveau mit enger Praxisorientierung an. Mit dieser breitgefächerten Ausbildung und Ihrem persönlichen Engagement helfen Sie, eine moderne Patientenversorgung zu gewährleisten und stetig zu verbessern.“

**Prof. Dr. med. Kirsten Bodusch-Bechstein**  
Studiendekanin Physician Assistance (B.Sc.)

---

Für weitere Informationen zum Studiengang besuchen Sie gerne unsere Website!

[www.carl-remigius.de](http://www.carl-remigius.de)





**PHYSICIAN  
ASSISTANCE (B.Sc.)**

## JUNGE PROFESSION IM TEAM MEDIZIN

**Sie suchen nach einer Alternative zum Medizinstudium? Als Physician Assistant werden sie zur „rechten Hand“ der Ärzteschaft und agieren in einer wichtigen Schnittstellenposition zwischen Pflege und Medizin.**

In diesem Studium erlernen Sie wichtige Kompetenzen, die Sie zur Ausübung delegierter ärztlicher Tätigkeiten befähigen. Hierzu erwerben Sie wichtige medizinische Kenntnisse und praktische Fähigkeiten in den Bereichen Operationsdienst, Notfallambulanz und der stationären Versorgung von Patient:innen. Unter der Aufsicht von ausgebildeten Mediziner:innen, bei denen auch weiterhin die Letztverantwortung liegt, können Sie nach dem Studienabschluss beispielsweise die Erst-Anamnese vorbereiten, Verdachtsdiagnosen ausarbeiten oder auch bei Operationen assistieren. Darüber hinaus übernehmen Sie die Kommunikation zwischen Pflegekräften und Ärzt:innen und unterstützen bei der Beratung und Aufklärung von Patient:innen.

Das Berufsbild des Physician Assistants ist in Deutschland noch recht jung. In den USA, den Niederlanden oder in Großbritannien ist der Beruf der Arztassistent:innen bereits im Gesundheitswesen verbreitet und etabliert. Physician Assistants unterstützen und entlasten das Gesundheitssystem signifikant und schließen eine personelle Lücke.

Im Studium lernen Sie die verschiedenen medizinischen Disziplinen kennen und begreifen das Zusammenwirken unterschiedlicher Berufe in der Versorgung von Patient:innen. Nach dem Studienabschluss verstehen Sie komplexe Aufgaben und Herausforderungen in einer Klinik und können mit ihnen umgehen.

### WER KANN PHYSICIAN ASSISTANCE (B.SC.) STUDIEREN?

Dieser Studiengang richtet sich an Menschen, die großes Interesse an einem medizinischen Beruf haben und einen ersten berufsqualifizierenden Studienabschluss anstreben. Um Physician Assistance (B.Sc.) studieren zu können, benötigen Sie eine Hochschulzugangsberechtigung in Form eines Abiturs, Fachabiturs oder auch einer beruflichen Qualifizierung. Die Zulassung zum Studiengang erfolgt durch ein Auswahlverfahren und nicht anhand eines Numerus Clausus.

# AN DER CARL REMIGIUS MEDICAL SCHOOL STUDIEREN

## LOS GEHT'S!

Nach der erfolgreichen Einschreibung an Ihrem Wunschstandort für den Studiengang Physician Assistance (B.Sc.) heißen wir Sie während der **Immatrikulationstage** herzlich willkommen. Bei der ersten Campustour lernen Sie unsere Räumlichkeiten, die Dozierenden und Ihre Kommiliton:innen kennen. Nutzen Sie die Gelegenheit für einen ersten Austausch und für die Orientierung am Standort.



## KNOW-HOW AUFBAUEN

In den ersten Semestern erlernen Sie Grundlagen aus dem naturwissenschaftlichen und medizinischen Bereich und erhalten Einblicke in die Physiologie und Anatomie. Darüber hinaus erwerben Sie rechtliches und ethisches Basiswissen – wichtige Aspekte für Ihre zukünftige Arbeit als Arztassistent:in in einer Klinik.



„Berufserfahrung bereits im Studium? An der Carl Remigius Medical School ist dies möglich! Hier werden während des gesamten Studiums zum Physician Assistant Theorie und Praxis hervorragend miteinander verknüpft. Die theoretischen Module in den einzelnen Semestern sind optimal auf die Inhalte der jeweiligen Klinikpraktika abgestimmt. Wir Studierende haben die Möglichkeit, die umfassend erlernten medizinischen Fachkompetenzen in der Praxis anzuwenden und zu vertiefen. Das Studium bietet eine ideale Vorbereitung für den späteren Berufseinstieg als Physician Assistant.“



**MEIKE KALISCH**

Studentin des Studiengangs Physician Assistance (B.Sc.)



## WISSEN IN DER PRAXIS ANWENDEN

Damit Sie fit in der Praxis sind, hat dieser Studiengang einen sehr hohen Praxisanteil. In den Semestern drei bis sechs absolvieren Sie studienbegleitend Praxisphasen in diesen Bereichen:

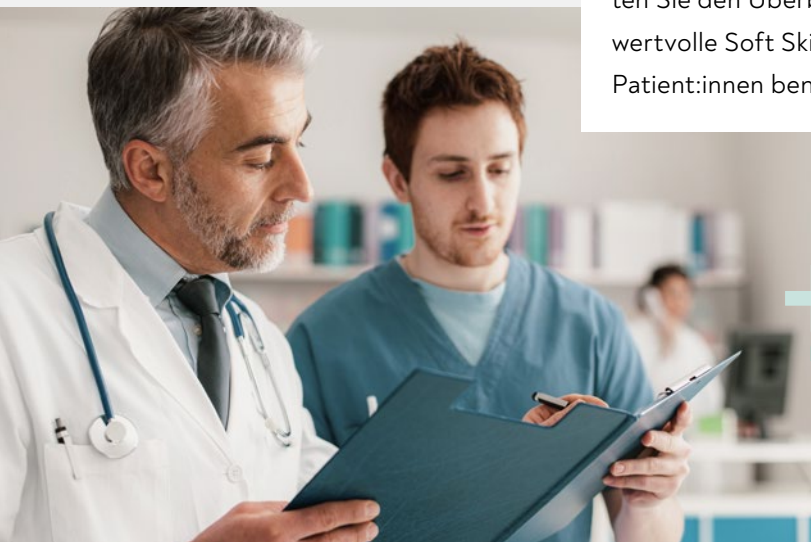
- » Innere Medizin
- » Chirurgie
- » Operative und konservative Medizin
- » Notfallmedizin, Anästhesie und Intensivmedizin.

Das siebte Semester ist ein reines Praxissemester - entweder in der operativen oder der konservativen Medizin. Dabei bereiten Sie sich auch auf Ihre Bachelorarbeit vor.



## **EINEN ÜBERBLICK ERHALTEN**

Das Studium Physician Assistance (B.Sc.) ist so ausgelegt, dass Sie im Verlauf der acht Semester einen umfassenden Einblick in zahlreiche Aufgabenfelder und Fachgebiete einer Klinik erhalten. Außerdem schärfen Sie Ihre Social Skills und lernen, die medizinische Dokumentation korrekt durchzuführen. Dadurch erhalten Sie den Überblick über zahlreiche Tätigkeiten sowie wertvolle Soft Skills, die Sie bei der Versorgung von Patient:innen benötigen.

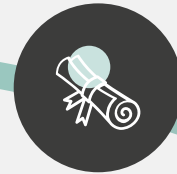






## AUF DER ZIELGERADEN

Das achte Semester ist für die letzten theoretischen Module im Bereich Prävention & Gesundheitsförderung, Medizintechnik, Rehabilitation sowie Arbeits- und Sozialmedizin reserviert. Jetzt legen Sie zudem Ihre **Bachelorprüfung** ab und werden somit Physician Assistant mit dem Titel Bachelor of Science.



## UND WAS KOMMT DANACH?

Nach dem erfolgreichen Bestehen der Bachelorprüfung wird Ihnen bei der **Abschlussfeier** das Zeugnis feierlich überreicht. Lassen Sie sich von Ihrer Familie, Freund:innen und Kommiliton:innen nochmal ordentlich feiern, bevor Sie in Ihr Berufsleben in einer Klinik starten.



## PHYSICIAN ASSISTANCE (M.SC.)

Machen Sie doch noch einen Masterabschluss bei uns, um sich für Führungs- und Leitungsaufgaben zu qualifizieren. Als Absolvent:in unseres Bachelorstudiengangs haben Sie die Möglichkeit in drei Semestern Ihren Masterabschluss als Physician Assistant zu erwerben.



## EIN BLICK IN DIE ZUKUNFT

Mit einem Studienabschluss im Studiengang Physician Assistance (B.Sc.) sind Sie befähigt, delegierte ärztliche Tätigkeiten auszuüben. Sie sind in Kliniken und Krankenhäusern die Schnittstelle zwischen Pflege und Medizin und unmittelbar an der Versorgung der Patient:innen beteiligt. Mögliche Aufgaben sind:

- » Mitwirkung bei der Erstellung der Diagnose und des Behandlungsplans sowie Ausführung des Behandlungsplans
- » Mitwirkung bei komplexen Untersuchungen
- » Mitwirkung bei Eingriffen und Notfallbehandlungen
- » Adressatengerechte Kommunikation und Informationsweitergabe
- » Unterstützung im Prozessmanagement, Teamkoordination und Dokumentation



### **BLEIBEN SIE IN KONTAKT**

Nach dem Studienabschluss freuen wir uns, Sie im **Alumninetzwerk** der Carl Remigius Medical School begrüßen zu dürfen. Bleiben Sie mit uns und Ihren Mitstudierenden in Kontakt, tauschen Sie sich auch weiterhin aus und eröffnen Sie sich somit neue Chancen für die Zukunft.



# STUDIENVERLAUFSPLAN UND LERNINHALTE

	1. Semester	2. Semester	3. Semester	4. Semester	5. Semester	6. Semester	7. Semester	8. Semester
Grundlagen des wissenschaftlichen Arbeitens	5 CP							
Einführung in das Studium	5 CP							
Anatomie & Pathologie – Grundlagen, Bewegungsapparat, Kopf & Hals	5 CP							
Anatomie & Pathologie – Nervensystem & innere Organe	5 CP							
Biologie, Chemie, Physik	5 CP							
Biochemie	5 CP							
Wissenschaftliche Methodik		5 CP						
Physiologie und Pathophysiologie I		5 CP						
Physiologie und Pathophysiologie II		5 CP						
Allgemeine Pharmakologie		5 CP						
Spezielle Pharmakologie & Toxikologie		5 CP						
Anamnese & Untersuchung		5 CP						
Hygiene & Mikrobiologie			5 CP					
Innere Medizin I			5 CP					
Innere Medizin II und Allgemeinmedizin			5 CP					
Skills Lab			5 CP					
Praxisphase I: Innere Medizin			10 CP					
Allgemein-, Viszeral-, Thorax-, Herz- und Gefäßchirurgie				5 CP				
Traumatologie, Orthopädie, Neurochirurgie				5 CP				
OP-Lehre, Labor & Funktionsdiagnostik				5 CP				
Klinische Medizin				5 CP				
Praxisphase II: Chirurgie				10 CP				
Konservative Medizin – kleine Fächer					5 CP			
Urologie, Gynäkologie, Kinderchirurgie					5 CP			
Kommunikation & Social Skills					5 CP			
Notfall- & Rettungsmedizin					5 CP			
Praxisphase III: Wahl: operative oder konservative Medizin					10 CP			
Notfallmanagement in der Anästhesie- und Intensivmedizin						5 CP		
Recht & Ethik						5 CP		
Qualitäts-, Informations- & Projektmanagement						5 CP		
Medizinische Dokumentation & Gesundheitsökonomie						5 CP		
Praxisphase IV: Notfallmedizin, Anästhesie & Intensivmedizin						10 CP		
Praxisphase V: konservative & operative Medizin							25 CP	
Praxisreflexion							5 CP	
Arbeits- und Sozialmedizin								5 CP
Prävention, Gesundheitsförderung, Palliativmedizin, Rehabilitation								5 CP
Medizintechnik								5 CP
Abschlussprüfung								15 CP
	30 CP	30 CP	30 CP	30 CP	30 CP	30 CP	30 CP	30 CP
								240 CP



## AUF DEN PUNKT GEBRACHT

Mit diesem Studiengang erwerben Sie eine erste Berufsqualifikation in einem medizinischen Umfeld. Als Physician Assistant haben Sie die Möglichkeit, dem Versorgungsauftrag der Zukunft in qualitativ hohem Maße nachzukommen. Gestalten Sie das Gesundheitssystem von morgen aktiv mit und schlagen Sie mit diesem Studium einen innovativen und zukunftsweisenden Berufsweg ein.



## DER STUDIENGANG AUF EINEN BLICK

Ausgebildete Fachkräfte mit medizinischem Know-how werden in Zukunft immer gefragter. Mit diesem Studiengang wird in der Patientenversorgung eine Lücke geschlossen, sodass Kliniken und Krankenhäuser künftig effizienter und besser für alle Patient:innen da sein können. Als Alternative zum Medizinstudium bietet der Studiengang Physician Assistance (B.Sc.) eine praxisnahe, bedarfsgerechte und lösungsorientierte Antwort auf den Fachkräftemangel im Gesundheitswesen.



**FORMAT:**  
**VOLLZEIT**



**STUDIENDAUER:**  
**8 SEMESTER**



**STUDIENBEGINN:**  
**WINTERSEMESTER**



**SPRACHE:**  
**DEUTSCH**



**LEISTUNGSPUNKTE:**  
**240 CREDIT POINTS**



**ABSCHLUSS:**  
**BACHELOR OF SCIENCE**



**GEBÜHR:**  
**625€ MONATLICH**



**STANDORTE:**  
**FRANKFURT AM MAIN,  
HAMBURG, MÜNCHEN\***





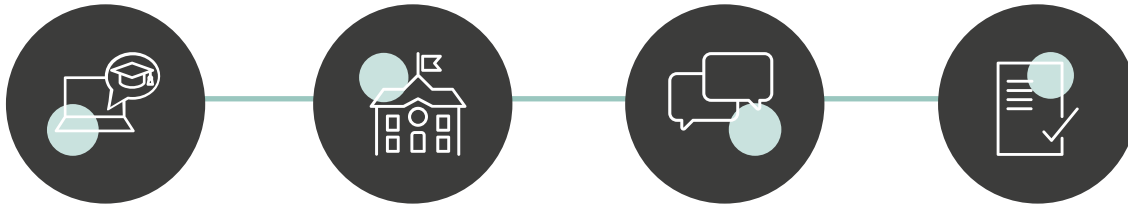


# WICHTIGE FRAGEN ZUR BEWERBUNG

## AKKREDITIERUNG

Der Studiengang ist staatlich anerkannt und akkreditiert.

## BEWERBUNGSVERFAHREN



### ONLINE-BEWERBUNG

- » Bewerbung über unser Online-Formular
- » Zugang zum Upload-Bereich für Bewerbungsunterlagen

### AUFNAHMEGESPRÄCH

- » Das Team der Studienberatung vereinbart mit Ihnen ein persönliches Telefonat, um Sie und Ihre Studienmotivation kennenzulernen.

### FEEDBACKGESPRÄCH

- » Rückmeldung zur Zulassung

### VERTRAGSVERSAND

- » Studienplatzgarantie (zeitlich begrenzt)
- » 14 Tage Rücktrittsrecht
- » Start des Studiums



## ZULASSUNGSVORAUSSETZUNGEN

Um den Studiengang Physician Assistance (B.Sc.) an der Carl Remigius Medical School aufnehmen zu können, benötigen Sie eine der folgenden Hochschulzugangsberechtigungen:

- » Allgemeine Hochschulreife (Abitur)
- » Fachhochschulreife (Fachabitur)/Fachgebundene Hochschulreife
- » Meisterprüfung
- » Berufliche Qualifikation



**Für die Zulassung zu diesem Studiengang müssen Sie keinen NC vorweisen.**

## FINANZIERUNGSMÖGLICHKEITEN

Sie benötigen Unterstützung bei der Finanzierung Ihres Studiums an der Carl Remigius Medical School? Es gibt zahlreiche Möglichkeiten, wie Sie sich bei der Studienfinanzierung unterstützen lassen können. Vom klassischen Studentenjob bis hin zum Stipendium stehen Ihnen viele Optionen offen. Wir stellen Ihnen hier ein paar Methoden vor, beraten Sie bei Fragen aber auch gerne persönlich. Weitere Informationen finden Sie darüber hinaus auch unter: [www.carl-remigius.de/studienfinanzierung](http://www.carl-remigius.de/studienfinanzierung)



### BAFÖG

Eine Möglichkeit der Studienfinanzierung ist eine Förderung nach dem Bundesausbildungsförderungsgesetz. Da das Stammhaus der Carl Remigius Medical School in Idstein angesiedelt ist, gilt an unseren Standorten das Hochschulrecht Hessens. Aus diesem Grund müssen Sie BAföG beim Studierendenwerk in Frankfurt am Main beantragen.

#### **VORTEILE DURCH UNSERE KOOPERATION MIT MEINBAFÖG.DE:**

Dank unserer Kooperation mit [meinBafög.de](http://meinBafög.de) unterstützen wir Sie dabei, Ihren BAföG-Antrag schnell und unkompliziert zu erstellen. Hierfür stehen Ihnen bei MeinBafög zahlreiche Services zur Verfügung. Dazu gehören:

- » BAföG-Antrag online und ohne komplizierte Formulare in nur 30 Minuten ausfüllen
- » Der Live BAföG-Rechner zeigt Ihnen, ob Sie eine Förderung erhalten und falls ja, mit welchem Betrag Sie rechnen können
- » Sparen Sie Zeit und vermeiden Sie die Nachreichung von Unterlagen mit der praktischen Checkliste
- » Downloads für bereits fertige Anträge zum Beispiel für die GEZ-Freistellung
- » Ein eigener Account zum Speichern Ihrer Daten – damit können Sie Folgeanträge noch schneller und leichter bearbeiten
- » Persönliche Ansprechpartner:innen stehen Ihnen bei Fragen zu Ihrem Antrag zur Verfügung

Sowohl die Prüfung des Anspruchs auf BAföG als auch die Berechnung der Förderhöhe sowie das Erstellen des Antrags sind bei [meinBafög](http://meinBafög.de) kostenfrei. Erst wenn Sie sich dazu entschließen, den Antrag abzuschicken, wird eine Gebühr fällig. Dank unserer Kooperation zahlen Sie nur 15,99€ statt 24,99€. Allen Studierenden der Carl Remigius Medical School wird der Rabatt automatisch abgezogen. Wenn Sie Ihren Antrag einreichen und kein BAföG erhalten, können Sie sich diese Gebühr zurückerstatten lassen.



## STUDIENKREDIT

Mit einem Studiendarlehen, wie beispielsweise einer KfW-Förderung, können Sie ebenfalls Ihr Studium finanzieren. Nicht jeder angebotene Studienkredit gilt in ganz Deutschland – prüfen Sie daher vorher, ob das jeweilige Darlehen für Sie in Frage kommt und welche Bedingungen es gibt. In der Regel wird zuvor ein fester Zinssatz für die Rückzahlung nach dem Studienabschluss festgelegt.

Einige Anbieter von Studienkrediten bieten diese auch unabhängig von staatlichen Bedingungen für Bildungskredite an. Es gibt flexible Lösungen, die zu Ihrer individuellen Lebens- und Studiensituation passen. Eine erste Anlaufstelle hierfür kann beispielsweise Ihre Bank oder Sparkasse sein.

### **STUDIENDARLEHEN ERHALTEN SIE UNTER ANDEREM BEI FOLGENDEN ANBIETERN:**

- » **Kreditanstalt für Wiederaufbau (KfW)**  
Tel: +49 800 5399003  
[www.kfw-foerderbank.de](http://www.kfw-foerderbank.de)
- » **Deutsche Bildung AG**  
Tel: +49 69 9203945-0  
[www.deutsche-bildung.de/studienkredit](http://www.deutsche-bildung.de/studienkredit)
- » **Nassauische Sparkasse (Naspa)**  
Dorina Hjortberg  
Tel: +49 611 364 352 08  
E-Mail: [Dorina.Hjortberg@naspa.de](mailto:Dorina.Hjortberg@naspa.de)  
[www.naspa.de](http://www.naspa.de)
- » **Degussa Bank**  
Christina Knapp  
Tel: +49 69 305-81357  
E-Mail: [christina.knapp@degussa-bank.de](mailto:christina.knapp@degussa-bank.de)  
[www.degussa-bank.de](http://www.degussa-bank.de)
- » **Degussa Bank**  
Udo Graf  
Tel: +49 69 305-81375  
E-Mail: [udo.graf@degussa-bank.de](mailto:udo.graf@degussa-bank.de)  
[www.degussa-bank.de](http://www.degussa-bank.de)

## BILDUNGSFONDS

Mit einem Bildungsfond können Sie Ihr Studium vergleichsweise einfach finanzieren und später flexibler zurückzahlen. Vergeben werden diese Fonds in der Regel von Hochschulen oder Unternehmen und die Auszahlung erfolgt monatlich. Das Einkommen während des Studiums, das der Eltern oder das von Lebensgefährt:innen spielt bei Bildungsfonds keine Rolle. Jede:r kann diese Unterstützung zur Studienfinanzierung daher in Anspruch nehmen.

Statt einem festgelegten Zinssatz bei der Rückzahlung wird ein prozentualer Anteil Ihres späteren Bruttoeinkommens vereinbart. Der Bildungsfonds der Brain Capital GmbH beispielsweise muss erst dann zurückgezahlt werden, wenn Sie ein stabiles Mindesteinkommen erreichen. Dadurch, dass die Rückzahlung einkommensabhängig ist, müssen Sie sich über zu hohe Raten nach dem Studium keine Sorgen machen. Mehr zum Brain Capital Bildungsfonds finden Sie hier: [www.carl-remigius.braincapital.de](http://www.carl-remigius.braincapital.de)





## STIPENDIUM

Als Studierende der Carl Remigius Medical School haben Sie zudem die Möglichkeit, sich für ein Stipendium zu bewerben. Dieses kann beispielsweise durch eine Stiftung angeboten werden. Ob Sie für eines der Stipendien in Frage kommen, erfahren Sie bei den Stiftungen und anderen Förderwerken direkt – für jedes Stipendium gelten andere Voraussetzungen. Die Förderungsbedingungen können sich an Ihren Leistungen, Ihrer Vorbildung oder auch an Ihrem Alter orientieren. Auch die Summe, die durch ein Stipendium für Ihre Studienfinanzierung ausgezahlt wird, kann sich je nach Anbieter unterscheiden.

### **HIER FINDEN SIE EINE AUSWAHL AN STIFTUNGEN, DIE REGELMÄSSIG STIPENDIEN VERGEBEN:**

- » **Hanns-Seidel-Stiftung** [www.hss.de](http://www.hss.de)
- » **Heinrich-Böll-Stiftung** [www.boell.de](http://www.boell.de)
- » **Friedrich-Naumann-Stiftung** [www.freiheit.org](http://www.freiheit.org)
- » **Nassauischer Zentralstudienfonds (NZF)** <https://t1p.de/7tgg>
- » **Cusanuswerk – Bischöfliche Studienförderung** [www.cusanuswerk.de](http://www.cusanuswerk.de)
- » **Ernst Ludwig Ehrlich Studienwerk** [www.ELES-studienwerk.de](http://www.ELES-studienwerk.de)
- » **Friedrich-Ebert-Stiftung** [www.fes.de](http://www.fes.de)
- » **Konrad-Adenauer-Stiftung** [www.kas.de](http://www.kas.de)
- » **Stiftung der Deutschen Wirtschaft** [www.sdw.org](http://www.sdw.org)
- » **Hans-Böckler-Stiftung** [www.boeckler.de](http://www.boeckler.de)
- » **Studienstiftung des deutschen Volkes** [www.studienstiftung.de](http://www.studienstiftung.de)
- » **Evangelisches Studienwerk e.V. Villigst** [www.evstudienwerk.de](http://www.evstudienwerk.de)

Weitere Informationen gibt es hier: [www.sbb-stipendien.de/sbb-start](http://www.sbb-stipendien.de/sbb-start)

## GESCHWISTERRABATT

Geschwistern von immatrikulierten oder ehemaligen Studierenden oder Schüler:innen gewähren wir einen Geschwisterrabatt in Höhe von 10% für die Dauer ihres ersten Studiums oder ihrer ersten Ausbildung.



## STUDIENBERATUNG UND KONTAKT

Sie haben Fragen zu unseren Studiengängen und Weiterbildungsmöglichkeiten?  
Wir helfen Ihnen gern! Nehmen Sie noch heute Kontakt mit uns auf.

„Die Entscheidung für ein Studium oder eine Weiterbildung will gut überlegt sein.  
Ich beantworte Ihnen gern alle Fragen und berate Sie individuell und persönlich.  
Gemeinsam überlegen wir, welcher Weg für Sie der Richtige ist.

Ich freue mich auf Ihren Anruf!“

**DR. MATTHIAS DEUßER**

Studienberater Carl Remigius Medical School

**STUDIENBERATUNG**

Telefon: 0800 7245179

E-Mail: [beratung@carl-remigius.de](mailto:beratung@carl-remigius.de)

[www.carl-remigius.de](http://www.carl-remigius.de)



# UNSERE STANDORTE



FRANKFURT AM MAIN

CARL REMIGIUS MEDICAL SCHOOL  
MARIENBURGSTR. 6  
60528 FRANKFURT AM MAIN



IDSTEIN

CARL REMIGIUS MEDICAL SCHOOL  
LIMBURGER STRASSE 2  
65510 IDSTEIN



MÜNCHEN

CARL REMIGIUS MEDICAL SCHOOL  
CHARLES-DE-GAULLE-STR. 2  
81737 MÜNCHEN



HAMBURG

CARL REMIGIUS MEDICAL SCHOOL  
ALTE RABENSTRASSE 1  
20148 HAMBURG



HANNOVER

LUDWIG FRESENIUS SCHULEN  
SCHÜTZENALLEE 1  
30519 HANNOVER

STUDIEN-  
ZENTRUM

**CARL REMIGIUS  
MEDICAL SCHOOL**