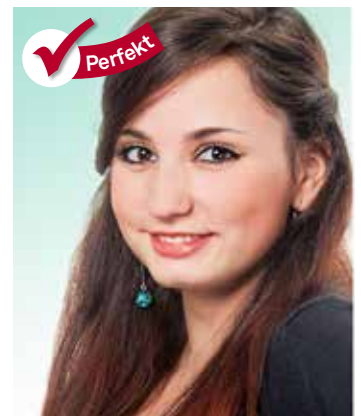


Anleitung für gute Profilbilder

Ihr Profilbild wird bei Studienaufnahme für Ihre StudiCard benötigt. Alle hochgeladenen Bilder werden von unseren Mitarbeitern geprüft. Nicht gültige Bilder müssen wir leider zurückweisen. Bitte haben Sie Verständnis, falls Sie erneut einen Hinweis für die Bereitstellung eines Bildes angezeigt bekommen.

Ihr Profilbild muss folgenden Kriterien entsprechen:

- **Bildformat:** jpg, png
- **Bildproportionen:** 3:4 im Hochformat
- **Bildtyp:** Passbild
- **Motiv:** Ihr Kopf muss vollständig zu sehen sein, darf nicht angeschnitten oder zu sehr seitlich des Bildausschnitts liegen. Ihr Gesicht muss gut zu sehen sein, entweder in der Frontalaufnahme oder leicht seitlich. Ihr Gesicht muss mindestens 2/3 des Bildes ausfüllen und einen guten Kontrast zum Hintergrund haben. Ihr Gesicht darf nicht durch Hände, Sonnenbrille oder sonstiges, auch nicht in Teilbereichen, verdeckt sein.
- **Keine Bildfilter** aus Apps wie Snapchat, Instagram o.ä. oder Spaßbilder
- Der Hintergrund ist möglichst neutral zu halten.



zu klein



zu unscharf



mehr als nur der Kopf